



Dies ist die Drosselklappe (messingfarben). Hier wird Gas gegeben! Gedrosselte Roller haben hier oft einen zusätzlichen anschlag, der den Öffnungswinkel der Drosselklappe begrenzt. Auf Leichtgängigkeit achten!



Hier sieht man sehr schön die Standgaseinstellschraube. Dort wird die Leerlaufdrehzahl eingestellt. Das einstellen ist erforderlich wenn beim warten an der Ausrüstung gearbeitet wurde. Im Uhrzeigersinn gedreht 0 Standgas steigt (U/min), gegen den Uhrzeigersinn gedreht sinkt die Leerlaufdrehzahl. Nur bei warmen Motor einstellen!



Vergaser von unten mit Ansaugkrümmer



Hier sieht man die Schwimmerkammer, diese ist mit 3 Schrauben befestigt. Man sieht hier auch die Ablass-Schraube und den Stutzen für den Ablass-Schlauch. Auf dem Messing-Schlauchstutzen kommt die Benzinleitung

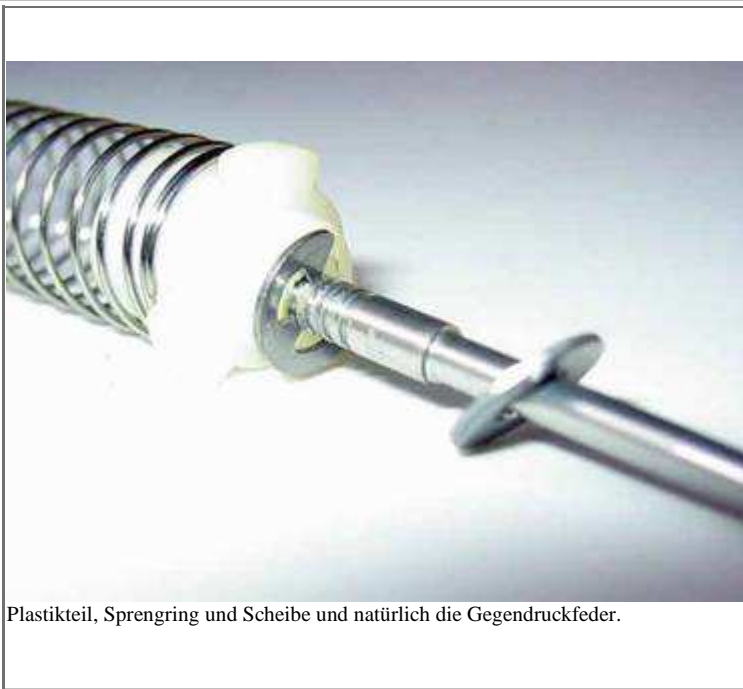
Ich bedanke mich bei RedB@ron für seine Unterstützung bei diesem Projekt! Und euch viel Spaß! [Masterryman@web.de]



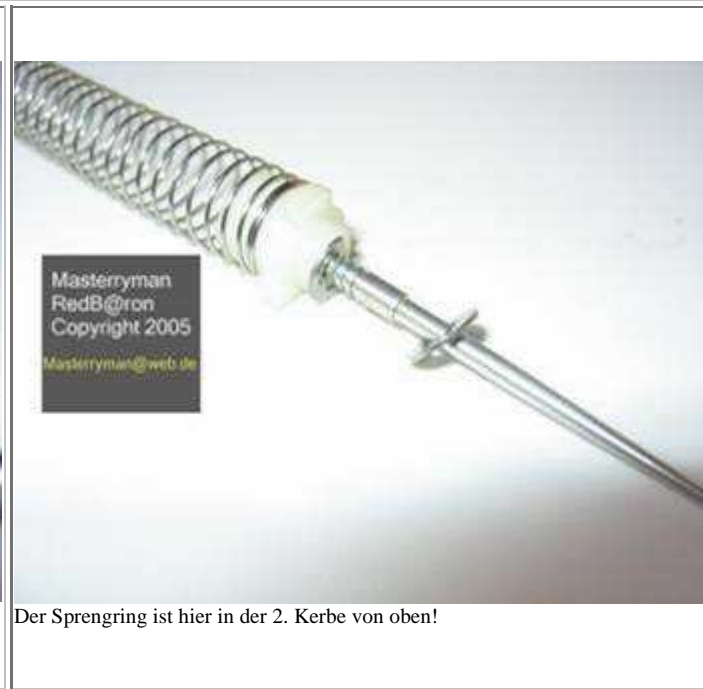
Unter dem Membrandeckel (vorsichtig öffnen!) findet man die Druckfeder und Membrane mit Schieber. Unterscheiden sich nach nach Modell und Baujahr oft!



Düsenadel, Beilagscheibe, Sprengring sowie Membrane und Schieber. (Zhong Y BT 7, Bj 05)



Plastikteil, Sprengring und Scheibe und natürlich die Gegendruckfeder.



Der Sprengring ist hier in der 2. Kerbe von oben!

Ich bedanke mich bei RedB@ron für seine Unterstützung bei diesem Projekt! Und euch viel Spaß! [Masterryman@web.de]



Der Schwimmer, Nadeldüse

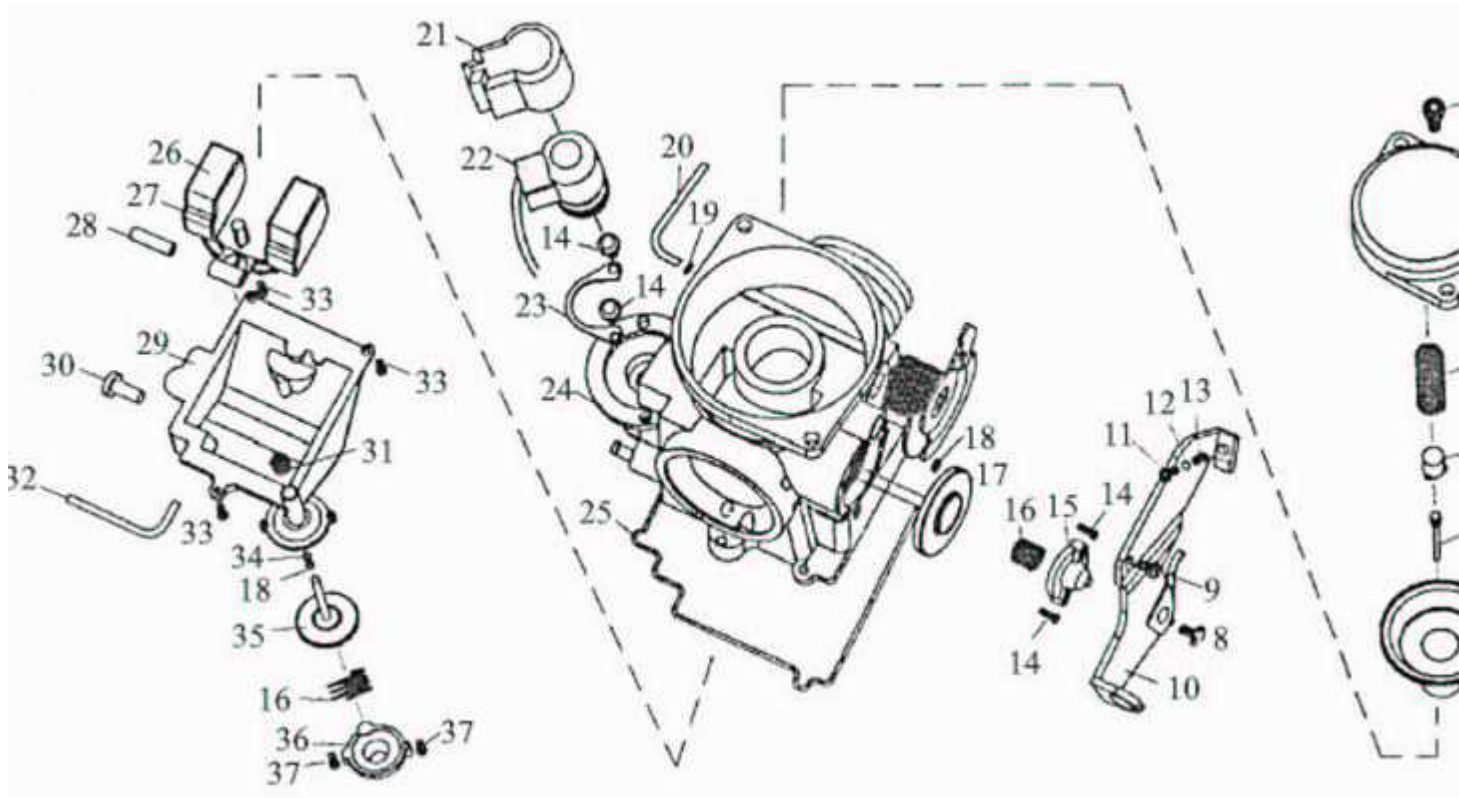


Hier noch mal das gleiche. Der Schwimmer sollte leichtgängig sein, das Schwimmerventil kann mit leichten hineinblasen in die Spritzzufuhr getestet werden.



Der Vergasertyp, variiert je nach Typ und Baujahr!

Und diesem Sinne möchte ich mich bei RedB@ron und dem Online-Shop www.Ecobike.de für ihre Mitarbeit und Unterstützung bedanken!
Falls ihr noch Tipps oder was interessantes für diese Hp habt und mir diese zur Verfügung stellt wäre ich dankbar!



Dieses Bild ist mit freundlicher Unterstützung von www.Ecobike.de

1	16-001	Vergaser komplett	59,80
3	16-003	Vergaser Deckel	3,90
6	16-006	Vergaser Nadel	3,80
7	16-007	Membrane	5,95
22	16-022	Vorstarter	13,90
26	16-026	Schwimmer	3,60

Auszug aus der preisliste von dem Online Ersatzteil Shop www.Ecobike.de

[Ganzen Ersatzteilkatalog herunterladen](#)

Diese Liste ist zur Zeit noch in Arbeit!

[Home](#)

[Videos](#)

[Bilder](#)

[Wiederaufbau](#)

[Weitere Bilder folgen, Update in Arbeit !](#)

**Vorschläge Wünsche Dankeswo
klicke hier**

005641