



Frontabdeckung Abbauen

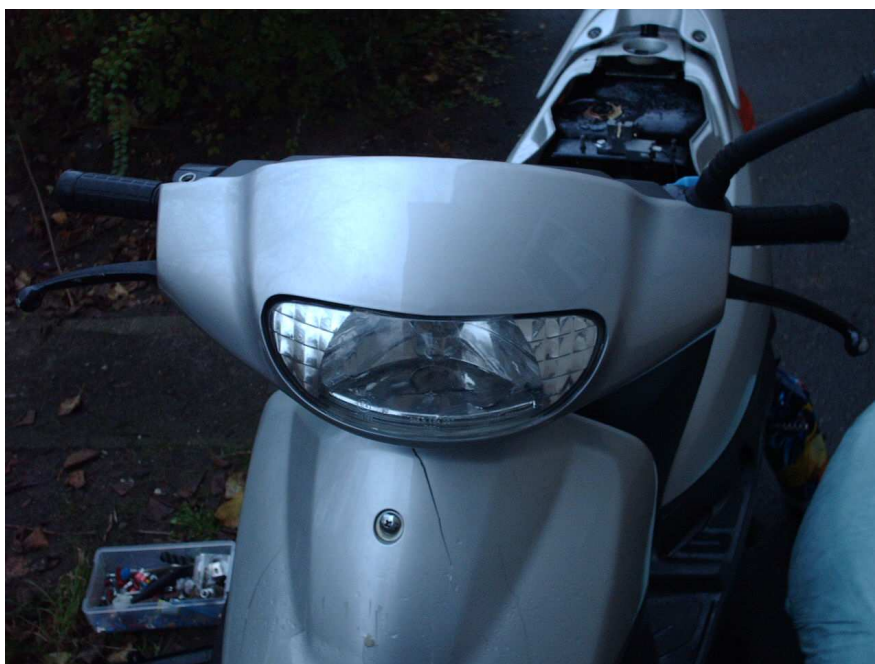
Dies ist eine Anleitung für das abnehmen der Frontabdeckung!

Zu allererst sollte beachtet werden das bei niedrigen Temperaturen das Plastik leichter bricht und so die Gefahr einer Beschädigung wächst!

Am besten wäre es natürlich wenn man eine Lampe hätte die nie kaputt geht und somit ewig hält, aber nun nehmen wir mal an diese ist defekt und muss ersetzt werden! Was nun? Diese verdammte Lampenmaske lässt sich nicht abnehmen und scheint irgendwo zu hängen!

Richtig das tut Sie auch!

Aber hier nun die Anleitung:



So harmlos sieht sie aus unsere Frontabdeckung aber kann manchmal ziemlich stressend sein diese abzumontieren!

Zuerst sollte man mal wissen das die Lampenmaske mit 3 Schrauben gesichert ist: 2 von hinten und eine Vorne!



Da sieht man sehr schön die 2 Schrauben die entfernt werden müssen!
Manchmal sind verschieden große Schrauben von den Zusammenschraubern eingesetzt worden also immer vergleichen und merken!

Die 3. Schraube die gerne vergessen wird ist vorne unter dem Lampenschirm (Meistens mit einer Unterlegscheibe versehen)
Verwechselt diese bitte nicht mit der Justierschraube von dem Lampenglas!



Hat man diese gelöst gibt es 2 Möglichkeiten:

1. Sie fängt sich:

(Das in der mitte war schon abgebrochen)

[Download Video](#)

Oder Sie fugt sich nicht (meistens bei neuen der Fall)

(Man sieht was dabei herauskommt)

[Download Video](#)

So das zusammenbauen ist genauso einfach! Einfach den lampenschirm oben solange heranschieben bis es auf beiden Seiten einmal geklackt hat und dann alle Schrauben anziehen!

Copyright RFM-Team